

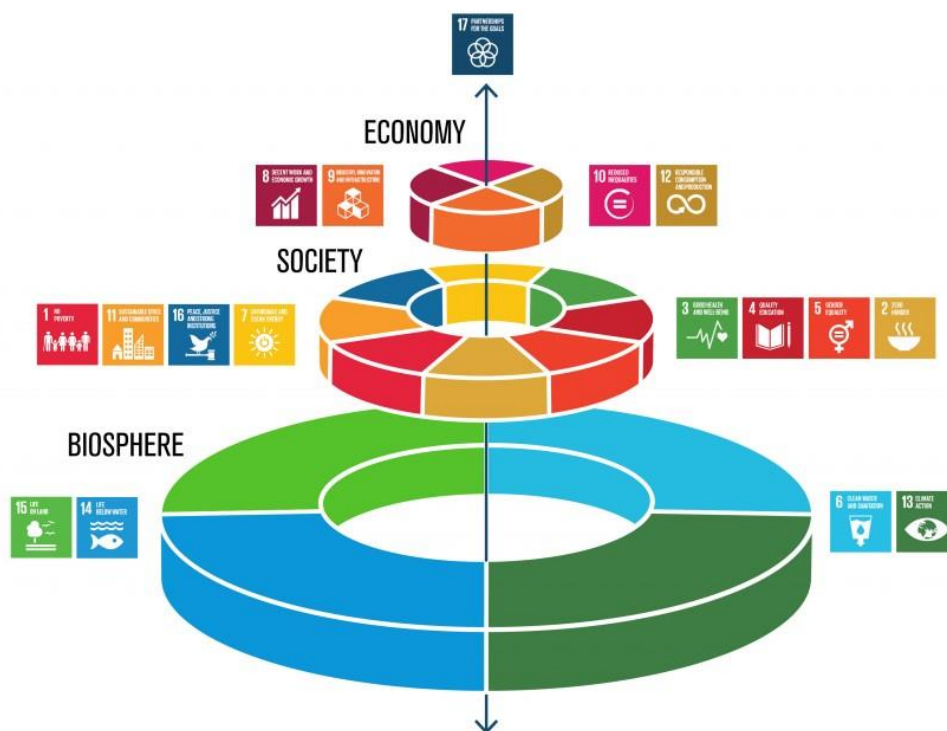
# Agenda 2030

Senast uppdaterad: 2022-09-13

Globala målen är den mest ambitiösa agendan för hållbar utveckling som världens länder någonsin antagit och finns till för att uppnå fyra fantastiska saker till år 2030:

**Att avskaffa extrem fattigdom.** **Att minska ojämlikheter och orättvisor i världen.** **Att främja fred och rättvisa.** **Att lösa klimatkrisen.**

Färgerna på de olika målens bildruta motsvarar vilket av de fyra övergripande målen de strävar mot.



*Bild modell globala målen*

## Agenda 2030 i Sundsvall

Agenda 2030-delegationen, som har regeringens uppdrag att stödja och stimulera Sveriges genomförande av de globala målen för hållbar utveckling, har tagit fram flera rapporter om läget i Sverige och vad Sverige kan göra för att arbeta för de globala målen.

Ofta framställs Sverige som det land i världen som har kommit längst och som har bäst förutsättningar att klara av de globala målen. Men Agenda 2030-delegationen (som bland annat består av Parul Sharma, Johan Rockström och Johanna Sandahl) menar att det finns mycket att göra även här under de kommande åren.

Sundsvalls kommun har i sin Mål- och resursplan (budget) ställt sig bakom de globala målen och ska arbeta för att uppnå målen i Agenda 2030.

## **Mål – EU, nationella och regionala**

Sveriges **miljömål** tar på en nationell nivå hand om den ekologiska dimensionen av de globala hållbarhetsmålen.

**De regionala miljömålen för Västernorrlands län** är samma som de nu gällande nationella miljö kvalitetsmålen med tillhörande preciseringar. Undantag görs för miljö kvalitetsmålet Storslagen fjällmiljö som inte berör Västernorrlands län.

För den sociala och ekonomiska dimensionen finns kommunala mål och en kommunal budget.

**Den regionala utvecklingsstrategin** ”Ett Västernorrland - handlingskraft, livskraft och naturkraft” utgår också från de globala målen.

2030 HAR VÄSTERNORRLAND  
som plats stärkts i ett nationellt och globalt perspektiv

2030 ÄR VÄSTERNORRLAND  
den plats som människor väljer för att leva och besöka

2030 ÄR VÄSTERNORRLAND  
platsen där företag och organisationer väljer att växa

Strategin ska sedan konkretiseras genom att delmål tas fram och följs upp. Det finns också kopplingar till andra planer och strategier, till exempel:

- Regional biblioteksplan
- Energi- och klimatstrategi
- Regional digital agenda
- Regional kulturplan
- Regionalt serviceprogram
- Regional transportplan
- Trafikförsörjningsprogram

## **Kommunala beslut**

### ***Mål- och resursplan, kommunens budget***

”Mål- och resursplan 2019-2020 med plan för 2021-2022” (MRP) är det viktigaste aktuella politiska styrdokumentet. Huvudtemat för denna MRP är ”ett Sundsvall som håller ihop” där de sociala skillnaderna mellan levnadsvillkor i bostadsområden i Sundsvall ska minska. Kommunen ska vara en förebild när det gäller att minska klimatförändringar och kommunen

ska arbeta för att uppnå målen i Agenda 2030. Det här innebär att de globala målen kommer att genomsyra hur planeringen sker i kommunen. En utgångspunkt inför framtagandet av MRP:n är den Socioekonomiska studien över kommunen från 2018.

### **Miljöstrategiskt program 2030**

Sundsvalls kommun har antagit och arbetar med ett flertal miljörelaterade styrdokument. Det miljöstrategiska programmet håller ihop miljöfrågorna och utgör ett övergripande paraply för det strategiska arbetet med miljö och klimat. Följande styrdokument med relevans för översiktsplaneringen ingår: Avfallsplan, Natur- och friluftspan, Åtgärdsprogram för nedskräpning, Åtgärdsprogram för friskare luft, Kemikalieplanen och VA-plan.

Miljöstrategiskt program 2030 för Sundsvalls kommun, kopplar samman de globala målen med de svenska miljömålen och vad vi gör i Sundsvall. Strategin ger också förslag till uppdrag inom de områden där vi inte gör tillräckligt för att uppfylla målen.

## **Agenda 2030 – trender och jämförelser**

Sverige har ett gynnsamt utgångsläge för genomförandet av Agenda 2030. Ett antal oberoende internationella analyser konstaterar detta. Studierna pekar samtidigt på att Sverige har viktiga utmaningar framför sig,

(<https://www.sida.se/contentassets/683aa5b093f44381b1af61dedc9c3397/sverige-och-agenda-2030--rapport-till-fns-politiska-hognivaforum-2017-om-hallbar-utveckling.pdf>.)

Ett antal faktorer har sammantaget bidragit till att Sverige är väl rankat i de internationella jämförelserna. Grundläggande är de fredliga och demokratiska förhållanden som karakteriserat landet under lång tid och som innefattar en utvecklad samverkanskultur mellan de olika samhällsaktörerna, politiskt, ekonomiskt och socialt. En betydelsefull faktor för att Sverige har ett gott utgångsläge är vidare att den ekonomiska utvecklingen över tid har varit stark. Detta har sin grund i ett gott näringslivsklimat och ett dynamiskt näringsliv med internationell utblick och omfattande handelsrelationer. Arbetsmarknadens parter har varit väl organiserade och tydligt inriktade på att genom förhandlingar finna lösningar. Sverige har på demokratisk-politisk väg kunnat utveckla en välfärdsmodell med ambitionen och förmågan att garantera alla invånare förutsättningar till god hälsa, tillgång till skola och utbildning, en god miljö, bostad och arbete. En aktiv jämställdhetspolitik har bidragit till att minska skillnaderna mellan kvinnor och män i samhället.

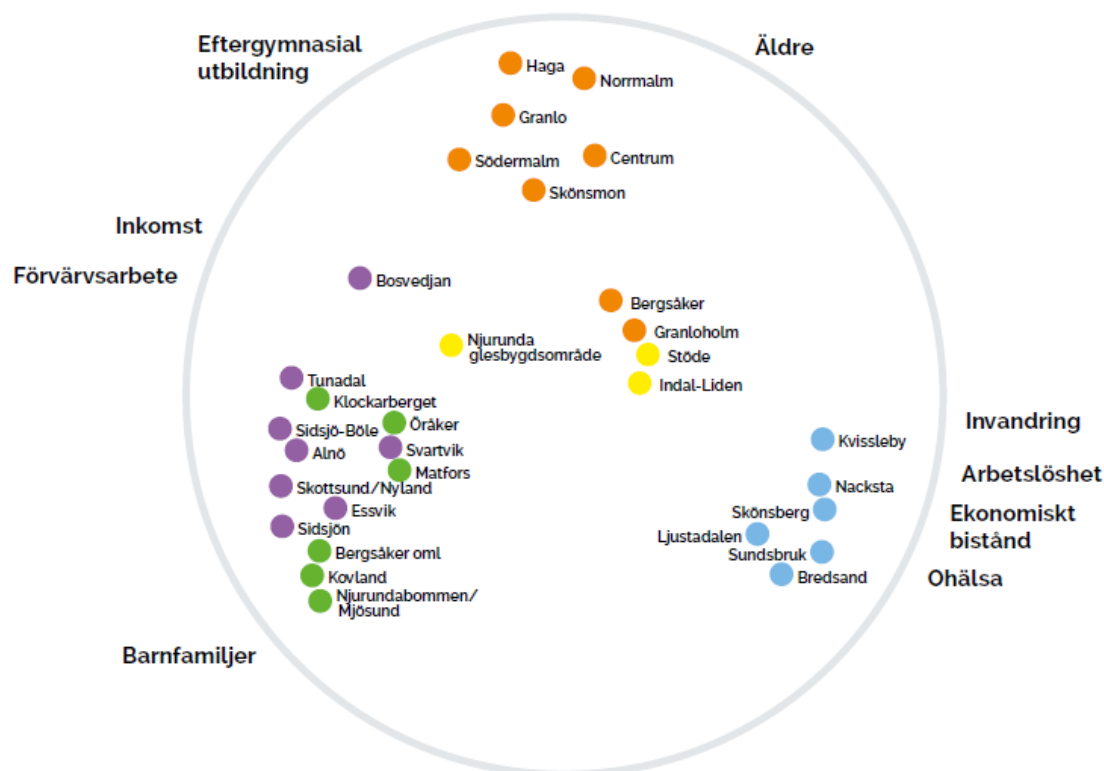
I en jämförelse från databasen Kolada kan man se hur väl Sundsvall uppfyller hållbarhetsmålen jämfört med andra svenska kommuner.

[https://www.kolada.se/?\\_p=jamforelse&unit\\_id=16784](https://www.kolada.se/?_p=jamforelse&unit_id=16784)

### **Socioekonomisk studie över Sundsvall**

Sundsvalls kommun har tagit fram en Socioekonomisk studie. Bilden nedan visar hur olika stadsdelar förhåller sig till varandra utifrån ett antal olika parametrar. Färgerna i kartan indikerar de olika klustren med delområden som uppvisar mest samhörighet med avseende på de i analysen ingående variablerna. Dessa variabler återfinns namngivna utanför den

omgärdande cirkeln och är positionerade utifrån den riktning i vilken respektive variabel ändrar värde. Till exempel ökar hushållens inkomstnivå i västlig riktning respektive minskar i östlig. Likaså ökar andelen personer med eftergymnasial utbildning i nordlig riktning och minskar i sydlig. Läs mer i avsnittet om ”Boendemiljö och social hållbarhet”.



## Miljömål

Miljömålen följs upp på regional nivå och bedömningen från 2018 och visar att inget av de tolv miljökvalitetsmålen uppnås. Inom vissa målområden går arbetet framåt även om vi inte når målen idag, växthusgaser i Västernorrland och Sundsvall fortsätter minska men en stor utmaning finns dock i att minska utsläppen från bland annat transportsektorn. I Sundsvall finns friskt och gott grundvatten i rik mängd på grund av en unik och natur samt förhållandevis frisk luft, men ytterligare åtgärder krävs för att nå målen. Sundsvall är också en kommun med lång industrihistoria och har på grund av det många förorenade områden i både mark och sediment, även om många områden har sanerats i takt med att Sundsvall växer. Generellt i länet är utvecklingen negativ för de mål och preciseringar som rör biologisk mångfald.

Hänvisningar för mer information: livmiljöbarometern & länsstyrelsens miljömålsuppföljning <https://www.lansstyrelsen.se/download/18.4450a1b01677dda1bf7496e/1544689102292/Regional%20miljömålsuppföljning%202018%20Lansstyrelsen%20Västernorrland.pdf>

**Läs mer**

Globala målen

<https://www.globalamalen.se/>

Global portalen

[https://globalportalen.org/amnen/agenda-2030?gclid=EA1aIQobChMliYfilXU4QIViIeyCh2-BAc\\_EAAYAiAAEgIrWfD\\_BwE](https://globalportalen.org/amnen/agenda-2030?gclid=EA1aIQobChMliYfilXU4QIViIeyCh2-BAc_EAAYAiAAEgIrWfD_BwE)

Handlingsplan Agenda 2030 2018–2020

<https://www.regeringen.se/49e20a/contentassets/60a67ba0ec8a4f27b04cc4098fa6f9fa/handlingsplan-agenda-2030.pdf>

Kolada

[https://www.kolada.se/index.php?\\_p=jamforelse&unit\\_id=16784&tab\\_id=130255](https://www.kolada.se/index.php?_p=jamforelse&unit_id=16784&tab_id=130255)

Socioekonomisk studie Sundsvalls kommun

<https://sundsvall.se/download/18.64d91c2217f9be278eb248c/1647599299353/Socioekonomisk-studie-2018.pdf>